

Mufa FTTX MDU GFP-24N

24xSC simplex 4 IN 16 OUT

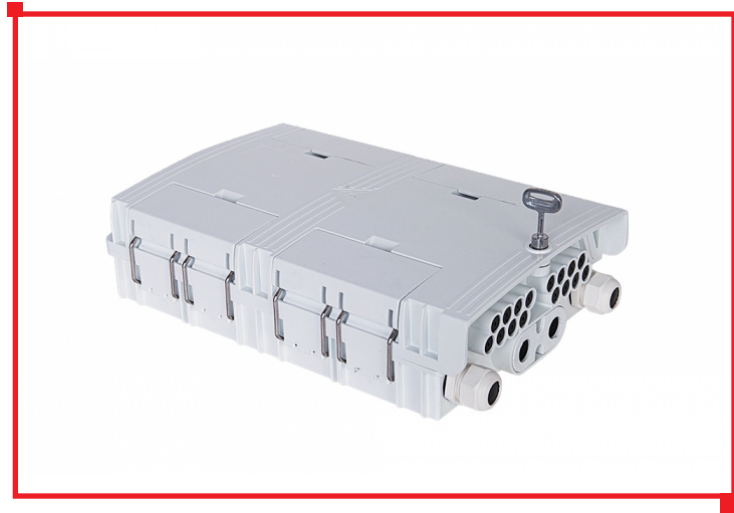
Opis

Mufo-przełącznica ścienna/następowa FTTX GFP-24N 24xSC simplex 4 na kable magistralne oraz 16 abonenckie oraz 24 adapterów światłowodowych SC simplex i splitter optyczny

Mufo-przełącznica ścienna GFP-24N posiada dwa wejścia na kable magistralne (plus dwa zaślepione dla dodatkowych 2 kabli magistralnych) oraz 16 wyjść na kable abonenckie. Została zaprojektowana do montażu ściennego lub na słupie. Jej konstrukcja umożliwia łatwy montaż splitterów i adapterów (SC/LC/PLC) oraz dobry dostęp do umieszczania spawów. Szczelna obudowa została wykonana na kompozycie tworzywa sztucznego PC+ABS odpornego na wodę, kurz, wilgoć oraz zanieczyszczenia chemiczne. Konfiguracja elementów montażowych oraz sposób wykonania zamknięcia obudowy pozwala na łatwy dostęp w przypadku konieczności konserwacji lub instalacji nowych komponentów układu. Rozkręcane wejścia na kable magistralne umożliwiają montaż kabla dystrybucyjnego bez konieczności przecinania wszystkich włókien. Mufa do zastosowania zarówno wewnątrz jak i na zewnątrz obiektu.

Wyposażenie:

- Metalowe obejmy zaciskowe (cybanty) – 4 szt.
- Ostonki spawów 40 mm
- Plastikowe opaski zaciskowe
- Tuba ochronna do rozprowadzania włókien
- Dławiki wyjściowe na kable konsumenckie
- Kołki i wkręty do montażu ściennego
- Kluczyk do zamykania kłapy



Specyfikacja techniczna

Temperatura pracy:	-40 °~+85 °C
Wymiary:	340x200x85 mm
Zintegrowane tacki spawów:	1 szt.
Ilość miejsc na adaptory:	24 szt. (SC Simplex/LC Duplex/PLC)
Stopień ochrony:	IP65